

CARTAMODELLO: BORSA SHOPPING



Materiale occorrente:

- 2 mt di stoffa da ombrelli H 60cm
- 20 cm di nastro



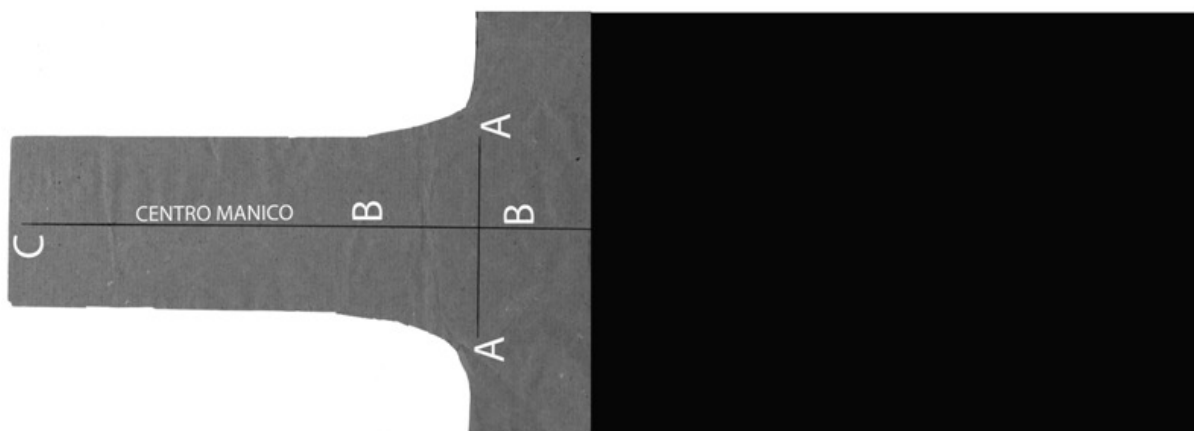
Realizzazione:

1 - la prima fase per realizzare la borsa è disegnare l'intero cartamodello in scala 1:1.

Per fare questo prendete il foglio "F" e attaccatelo al centro di un foglio di giornale o di velina, poi dalla linea B/B vi spostate a dx e sx di 13 cm e disegnate una riga, ora dalla linea A/A spostatevi verso il basso di 46cm. Un'altra misura da verificare è la lunghezza del manico dalla riga A-A al punto C dovete avere 23cm

Otterrete così in rettangolo che forma la parte bassa della vs. borsa in scala reale.

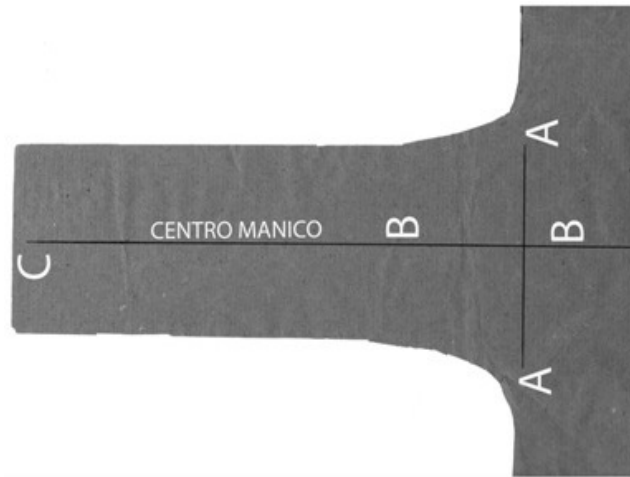
Ora posizionate il cartamodello ottenuto sulla stoffa posizionata in doppio su uno dei due lati, come da disegno, così otterrete i pezzi che compongono la borsa.



POSIZIONARE SULLA STOFFA IN DOPPIO

il LABORATORIO di CRISTINA - l'hobby utile

2 - ora dobbiamo fare la fodera che sarà solo nella parte superiore della borsa. Ritagliate la parte superiore come il cartamodello della borsa, l'altezza dal punto C alla fine del cartamodello deve essere di 32cm. Attenzione anche in questo caso, quando tagliate da un lato la stoffa dovrà essere in doppio.

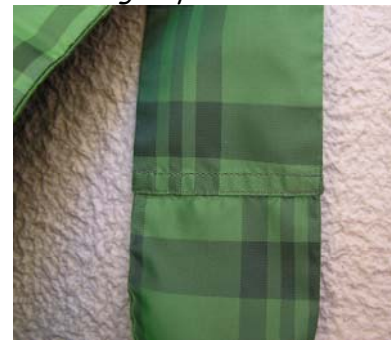


3 - ora cucite la borsa con la fodera, solo la parte dei manici, dopo aver cucito rivoltate i manici e non dimenticate le intacce sulle curve.

4 - ora fate coincidere i due punti laterali della borsa e cucite tutto il perimetro della borsa, al fine di ottenere una migliore rifinitura della vs. borsa fate le cuciture all'inglese. Per rifinire la parte bassa della fodera fate un piccolo bordino ripiegato.



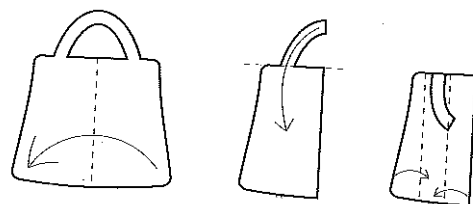
5 - ora per finire i manici, inserite uno nell'altro e poi rifinite con la cucitura a rettangolo per rinforzare.



6 - ora che la nostra borsa è finita, tagliate 2 pezzi di stoffa 14x14cm che serviranno per la tasca, che cucirete, con cuciture all'inglese, e il bordino superiore semplicemente ripiegato su sé stesso, su un lato posizionate il nastrino che potrà rivelarsi utile quando vorrete agganciare la vs. borsina. Ora che la tasca è finita dovrete cucirla sulla borsa, per trovare la posizione corretta, fate coincidere il centro della tasca con la linea B-B e scendete di circa 10 cm dal bordo superiore della borsa.



Come piegare la ns. borsa nella tasca



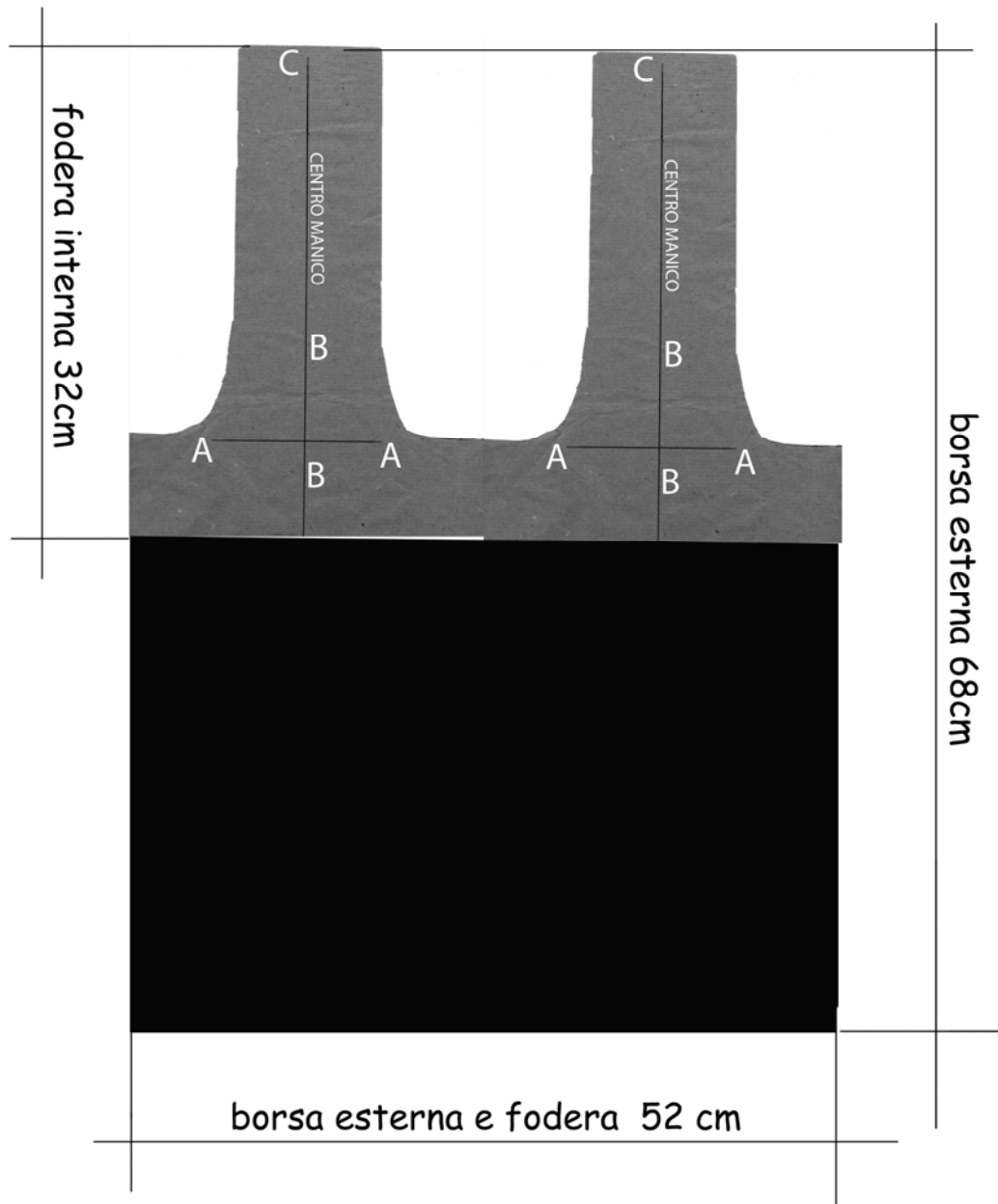
Poi piegate in 3 parti e rivoltate nella tasca

Bene siamo arrivate alla fine, spero siate riuscite a realizzare la vostra borsa, se così non fosse chiamatemi ed insieme potremo chiarire eventuali dubbi sulla realizzazione della borsa. In laboratorio disponibile kit completo di stoffa in vari colori e istruzioni a 7€

Buon lavoro a tutte Cristina

il LABORATORIO di CRISTINA - l'hobby utile

BORSA SHOPPING STOFFA OMBRELLI - FOGLIO "G"



Le dimensioni della tasca per contenere la borsa sono 14x14cm

Nel cartamodello i margini di cucitura sono compresi

www.illaboratoriodicristina.it

disegno non in scala